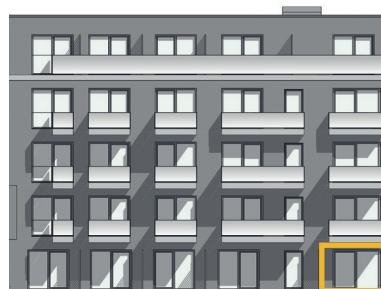


Wohnfläche

Flur	3,11 m ²
Duschbad	4,72 m ²
Wohnen / Küche	16,63 m ²
Schlafen	11,37 m ²
Terrasse (50% angerechnet)	2,50 m ²
Gesamtfläche	38,33 m²

Lage



Westansicht



Ostansicht

Bitte beachten Sie, dass die Angaben in dieser Broschüre der Information dienen und somit ggf. Sonderwünsche beeinhalteln und kein vertragliches Angebot darstellen. Sämtliche Pläne und Visualisierungen sind unverbindlich. Die abgebildeten Einrichtungsgegenstände einschließlich der Küchen gehören nicht zum Ausstattungsumfang und sind lediglich als Gestaltungsvorschläge zu verstehen. Änderungen, Irrtümer, Fehler und Zwischenverkauf bleiben vorbehalten. Für die Richtigkeit und Vollständigkeit wird keine Haftung übernommen. Maßgebend ist der notariell geschlossene Vertrag. Maße sind am Bauwerk und nicht aus den Plänen zu entnehmen da diese lediglich ca.-Werte enthalten. Ein etwaiger Glasspritzschutz/Duschtrennwand aus VSG Glas ist nicht Bestandteil der Bauausstattung.